

# GWYBODAETH AM GWNSELA MEWN LLEOLIADAU ADDYSG

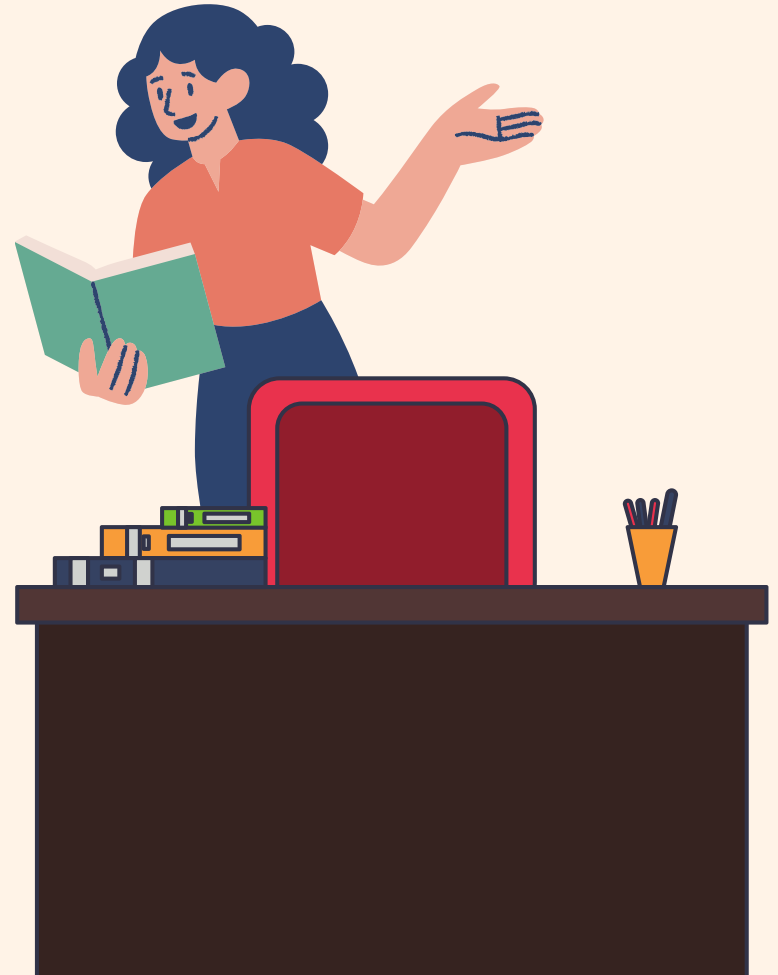


# GWYBODAETH AM GWNSELA MEWN LLEOLIADAU ADDYSG

Mae Gwasanaethau Ysgolion Annibynnol a Chwnsela Cymunedol Area 43 yn rhoi'r cyfle i siarad am bethau sy'n peri gofid i blentyn neu berson ifanc, yn gyfrinachol, gyda chwnselydd cymwys.

Mae cwnselwyr wedi'u hyfforddi i wrando heb farnu er mwyn helpu pobl i roi trefn ar eu meddyliau a'u teimladau am beth bynnag sy'n eu poeni. Bydd yr hyn y siaradir amdano yn dibynnu ar yr unigolyn, ond themâu cyffredin yw straen, perthnasoedd, newid, colled, trallod, a digwyddiadau trawmatig.

Mae cwnsela'n cefnogi iechyd emosiynol plant a phobl ifanc sy'n sail i'w cyflawniad academaidd ac yn hwyluso adeiladu a rheoli perthnasoedd defnyddiol mewn amgylcheddau addysgol.



## Ystyriwch y materion canlynol wrth gyfeirio plentyn neu berson ifanc am gwnsela:

1. Beth yw eich rhesymau dros yr atgyfeiriad?
2. Beth sydd wedi cael ei roi ar brawf yn barod a beth fu ymateb y person ifanc?
3. Sut mae'r plentyn neu'r person ifanc hwn yn gweithredu yn y lleoliad addysg? (yn academaidd, yn gymdeithasol, yn ymddygiadol)
  - Pa mor eithafol yw eu hymddygiad neu eu hagwedd?
  - Pa mor hir neu barhaus yw hi?
  - Pa mor sydyn yw'r newid?
  - Ydy eich pryderon yn cael eu rhannu gan aelodau eraill o staff?
  - Sut mae'r ymddygiad yn effeithio ar aelodau eraill o'r gymuned?
4. Sut ydych chi'n disgwyl i gwnsela helpu'r plentyn neu'r person ifanc hwn?
5. A ymgynghorwyd yn llawn â'r disgybl ynghylch ei atgyfeiriad ac a roddwyd gwybodaeth iddo am gwnsela?
6. A ymgynghorwyd â'r plentyn neu'r person ifanc ynghylch a fydd ei rieni yn cael gwybod ai peidio am y cwnsela arfaethedig?
7. A oes unrhyw wybodaeth arall am gefndir teuluol neu ymwneud asiantaethau eraill, a allai fod o gymorth i'r cwnselydd?



# GALLAI'R RHESYMAU DROS GYFEIRIO AT GWNSELA GYNNWYS:

- Teimlo'n isel
- Safon y gwaith yn gostwng yn ddramatig
- Dod yn isel neu or-gyffrous
- Newidiadau sydyn, hwyliau newidiol amlwg a/neu ymddygiad sy'n ymddangos yn groes i gymeriad a/neu eithafol
- Gwrthod Ysgol/Coleg
- Y rhai sy'n bwlio eraill a'r rhai sy'n dioddef ymddygiad bwlio (gan gynnwys seiberfwlio a secstio)
- Plant a phobl ifanc y gwyddys neu yr amheuir eu bod wedi cael eu cam-drin yn rhywiol, yn gorfforol neu'n emosiynol
- Yn cael anawsterau oherwydd chwalfa deuluol
- Cam-drin domestig yn eu cartref
- Cyfrifoldebau gofalu
- Anawsterau/perthnasoedd grŵp cyfoedion
- Wedi cael profedigaeth neu wedi dioddef colled neu wahanu
- Hunan-barch isel
- Hunan-niweidio e.e. torri
- Camddefnyddio alcohol a chyffuriau
- Materion trawsryweddol
- Syniad hunanladdol



# GWNEUD ATGYFEIRIAD

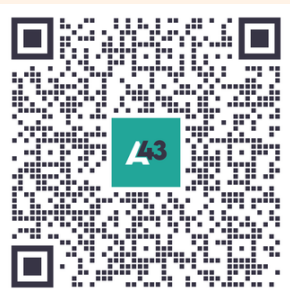
Mae ein hethos sy'n ffocysu ar blant a phobl ifanc yn annog hunangyfeirio i'r gwasanaeth cwnsela, gan alluogi ymreolaeth. Er hynny, gall rhieni, gofalmwyr, staff addysg, meddygon teulu ac asiantaethau eraill oll atgyfeirio at y gwasanaeth gan ddefnyddio'r un ffurflen gofrestru.

Gall fod yn ddefnyddiol trafod unrhyw bryderon gyda'r cwnselydd yn eich lleoliad, i egluro'r ffordd fwyaf priodol ymlaen.

**SGANIWCH** neu **GLICIWCH** ar y cod QR ar gyfer eich ardal i gyrchu'r ffurflen gofrestru



**POWYS**



**GORLLEWIN CYMRU**



# GWYBODAETH AM GWNSELA

Mae gan Area 43 amrywiaeth o daflenni am gwnsela wedi'u hanelu at blant, pobl ifanc, oedolion ifanc a rhieni/gofalwyr a allai helpu i hwyluso sgwrs am gwnsela gyda'r plentyn neu'r person ifanc yr hoffech ei atgyfeirio.

Bydd y wybodaeth hon yn eu helpu i ddeall beth mae hyn yn ei olygu a bod hwn yn ddull arferol o gefnogi plant a phobl ifanc a allai fod yn wynebu cyfnod anodd. Gall y gofal a gymerir gyda hyn wneud gwahaniaeth mawr o ran a ydynt yn mynychu'r apwyntiad cyntaf ai peidio, neu sut maent yn mynd ati.

CLICIWCH neu SGANIWCH y cod QR ar gyfer ein taflenni gwybodaeth



# HAWL

Mae Area 43 yn hyrwyddo erthyglau CCUHP (1989) yn ein hymarfer trwy ein hethos sy'n canolbwyntio ar blant a phobl ifanc, cefnogi hunan-atgyfeirio i'r gwasanaeth cwnsela, a, lle bo'n briodol, rhoi ymreolaeth.

Mae ein hymarferwyr yn asesu cymhwysedd Gillick ac yn defnyddio canllawiau Fraser i gydbwysu'r gofyniad i sicrhau diogelwch plant a phobl ifanc â'n rhwymedigaeth i wrando ar lais y plentyn neu'r person ifanc.

Yn gyffredinol, nid yw pobl ifanc oed ysgol uwchradd yn debygol o fod angen cytundeb rhiant ar gyfer cwnsela, er yn y mwyafrif o achosion, bydd angen caniatâd ysgrifenedig rhiant/gofalwr ar gyfer plant oed ysgol gynradd, cyn y gellir cynnal cwnsela.



CLICIWCH neu SGANIWCH y cod QR ar gyfer ein ffurflen ganiatâd rhiant/gofalwr ddwyieithog.



# HAWL PLANT A PHOBL IFANC I GYRCHU CYMORTH CWNSELA

Byddwn bob amser yn annog plentyn i ddweud wrth ei rieni neu ofalwyr am y penderfyniadau y mae'n eu gwneud. Os nad ydynt am wneud hyn, byddwn yn archwilio pam ac, os yw'n briodol, yn trafod ffyrdd i'w helpu i hysbysu eu rhieni neu ofalwyr, ond y plentyn neu'r person ifanc fydd yn dewis y penderfyniad hwn bob amser.

Hyd yn oed os yw'r person ifanc wedi rhoi gwybod i'w rieni ei fod yn dymuno cael cwnsela pan fydd ei rieni'n anghytuno â'i benderfyniad, gall cwnsela barhau o hyd os yw'r plentyn wedi'i asesu'n gymwys yn ôl asesiad Gillick yn unol ag Erthygl 12 o CCUHP.

Os nad yw ein cwnselwyr yn meddwl bod plentyn yn gymwys yn ôl Gillick neu os oes anghysondebau yn eu dealltwriaeth, byddwn yn ceisio caniatâd eu rhieni neu ofalwyr cyn symud ymlaen.





# CYRCHU CWNSELA

Mae ein cymorth ar gael yn hawdd ac wedi'i deilwra gan gwrselwyr i ddiwallu'n briodol anghenion plant a phobl ifanc sy'n adlewyrchu eu hoedran, dewis iaith, lefel dealltwriaeth a'u dewis o lwyfan ymgysylltu.

Mae cwrselwyr yn esbonio manteision a chyfyngiadau cwrsela mewn cyfarfod asesu ac yn egluro cyfrinachedd a diogelu. Mae hefyd yn gyfle i'r cwrselydd a'r cleient benderfynu a yw cwrsela'n briodol ac archwilio natur eu hanawsterau.

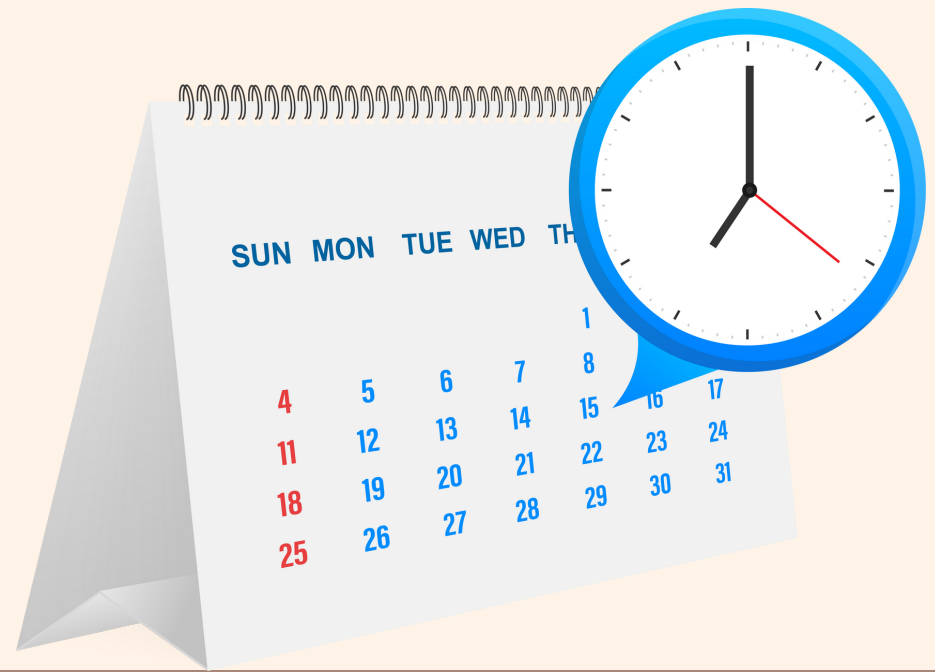
Gall perthnasoedd cwrsela alluogi plant a phobl ifanc i deimlo eu bod wedi'u grymuso a'u cefnogi i gael mynediad at wasanaethau arbenigol ychwanegol a bydd ein cwrselwyr yn cefnogi'r trawsnewidiadau hynny ac yn gwneud atgyfeiriadau neu gyfeirio fel y bo'n briodol.



# PA MOR HIR FYDD CWNSELA YN PARA?

Mae sesiynau cwnsela fel arfer yn para hyd at 50 munud, yn dibynnu ar oedran a rhychwant sylw'r plentyn neu'r person ifanc. Mae Area 43 yn cynnig 6 – 8 sesiwn, ond mae hyn yn cael ei adolygu'n rheolaidd rhwng y plentyn neu'r person ifanc, y cwnselydd a goruchwyliwr y cwnselydd.

Er mwyn rhoi amser i brosesu ac ymarfer strategaethau cymorth a ddysgwyd mewn cwnsela, gofynnwn i chi aros o leiaf 8 wythnos cyn gofyn am gwnsela eto.



# DIOGELU

Rydym yn cydweithio â phlant a phobl ifanc, timau bugeiliol, a darparwyr gwasanaethau eraill i ddatblygu gwasanaeth sy'n gosod diogelu, asiantaeth, a llesiant wrth galon ei ddarpariaeth.

Mae ein gwasanaethau cwnsela'n ategu Deddf Gweithio Gyda'n Gilydd i Ddiogelu Plant, Gwasanaethau Cymdeithasol a Llesiant (Cymru) 2014 Llywodraeth EM (2006), Strategaeth Law yn Llaw at lechyd Meddwl (2012) Llywodraeth Cymru, a Deddf Llesiant Cenedlaethau'r Dyfodol (2015). Felly, rydym yn cymryd ein cyfrifoldebau i gadw plant a phobl ifanc yn ddiogel o ddifrif.

Mae diogelu yn golygu amddiffyn pobl rhag niwed, gan gynnwys niwed corfforol, emosiynol, rhywiol ac ariannol ac esgeulustod. Rhaid i gwrselwyr adnabod arwyddion a symptomau cam-drin a gweithredu ar unrhyw bryderon, yn seiliedig ar gyfrifoldebau cyfreithiol a osodwyd ar lefel awdurdod lleol, gan Ddeddf Plant (1989) a Deddf Addysg (2002).

Dilyna cwnselwyr Area 43 Fframwaith Moesegol BACP ac mae'n ofynnol iddynt wneud cofnod o unrhyw amheuan neu bryderon ynghylch diogelu pob plentyn a pherson ifanc. Byddant yn gweithio gyda'r Arweinydd Diogelu Dynodedig (DSL) yn lleoliad addysg y plentyn neu'r person ifanc (os yw'n berthnasol) a DSL neu Gyfarwyddwr Clinigol Area 43 i ddwyn ymlaen unrhyw adrodd am bryderon diogelu i asiantaethau eraill megis yr heddlu a gwasanaethau cymdeithasol.

Byddai'r cwnselydd yn ceisio trafod yr angen i adrodd am bryderon gyda'r plentyn neu'r person ifanc a gellir cysylltu â rhieni neu ofalwyr lle bo'n briodol ac yn ddiogel i wneud hynny.



**AREA43**

# CYFRINACHEDD

Mae angen rhoi ystyriaeth ofalus i reoli sut y rhoddir gwybodaeth i'r person ifanc, y siaradir ag ef am gwnsela a'r ffordd y caiff ei esgusodi o wersi i fynychu a chael mynediad synhwyrol i sesiynau cwnsela. Efallai na fydd pobl ifanc am i'w grŵp cyfoedion wybod (am nifer o wahanol resymau) eu bod yn gweld cwnselydd.



Mae parch at hawl y plentyn neu'r person ifanc i breifatrwydd yn hollbwysig. Rhaid i sesiynau cwnsela fod yn wirfoddol a chyfrinachol, maent yn ddull o gefnogi, nid yn fesur disgyblu. Dylid ei gwneud yn glir bod cwnsela'n cynnig cyfle i siarad am broblemau a phryderon gyda pherson annibynnol i'w datrys neu eu rheoli'n haws.

Mae ein gwasanaethau yn gyfrinachol rhwng cwnselydd a chleient. Ni ddylid byth holi'r person ifanc am y sesiynau y mae'n eu mynychu. Byddwn ond yn trafod cynnwys y sesiwn gwnsela ag Arweinydd Diogelu Dynodedig y lleoliad addysg neu'r rhieni/gofalwyr (os yw'n briodol) os bydd pryder ynghylch diogelu.

# GWEITHDREFNAU DIOGELU DATA

Mae ffurflen gofrestru ar-lein Area 43 yn bodloni system rheoli cleientiaid ddiogel sy'n cydymffurfio â'r GDPR (Lamplight). Mae'r data sydd gennym yn cynnwys manylion personol a gwybodaeth ddemograffig yn ogystal â nodiadau sesiwn ffeithiol, cryno ac mae'n dilyn canllawiau gan Lywodraeth Cymru ar reoli atgyfeiriadau.

Rydym yn defnyddio contract syml (gan gynnwys fersiwn hygyrch) sy'n nodi lefel y cyfrinachedd. Mae Deddf Hawliau Dynol 1998 yn rhoi'r hawl i bob unigolyn gael parch at ei fywyd preifat a theuluol. Mae hyn yn cynnwys cael unrhyw wybodaeth bersonol a gedwir yn gyfrinachol yn unol â Deddf Diogelu Data 1998 a GDPR 2018.

Er hynny, nid yw'r hawl hon yn absoliwt a gellir ei diystyru os oes angen, megis mewn achos o bryder diogelu.



# MONITRO ANSAWDD A GWERTHUSO GWASANAETHAU

Mae Area 43 yn aelod gweithgar o Gymdeithas Cwnsela a Seicotherapi Prydain (BACP), gan gynnwys yr adran plant a phobl ifanc. Mae gennym dîm sefydledig o gwrselwyr dwyieithog sy'n aelodau cymwysedig, profiadol ac yn aelodau o BACP (neu gorff cyfatebol), sy'n dal neu'n gweithio tuag at achrediad BACP. Mae gwaith monitro Area 43 yn bodloni Fframwaith Moesegol BACP ar gyfer y Proffesiynau Cwnsela (2018).

Rydym yn gweithio ar y cyd â lleoliadau addysg i gynnal grwpiau ffocws gyda phlant, pobl ifanc, rhieni, gofalwyr a staff addysg (fel y bo'n briodol) i gael cipolwg ar eu canfyddiadau o ddatblygiad y gwasanaeth, ac i fwydo i mewn i'r dull systemau ehangach, gan sicrhau darpariaeth a arweinir gan bobl ifanc sy'n bodloni anghenion plant a phobl ifanc.



**AREA43**

# CANMOLIAETHAU A CHWYNIION

Rydym yn gwerthfawrogi eich adborth a byddem wrth ein bodd yn clywed eich awgrymiadau neu ganmoliaeth am Area 43.

Rhag ofn ein bod wedi methu, rhannwch eich pryderon gyda ni yn agored, fel y gallwn wneud y cywiriadau angenrheidiol a gwella ein gwasanaethau. Eich boddhad chi a'ch plentyn yw ein blaenoriaeth, ac rydym yn cymryd unrhyw gwynion neu faterion o ddifrif. Mae hyn yn ein helpu i ddeall a gwasanaethu ein cleientiaid yn well. I gyflwyno tysteb, rhannu awgrym, neu wneud cwyn ffurfiol, anfonwch e-bost atom yn [counselling@area43.co.uk](mailto:counselling@area43.co.uk).



# BETH OS OES ANGEN HELP ARNA I NAWR?

- **Papyrus - HOPELINEUK**  
Rhadffon **0800 068 41 41**
- **Samaritans 116 123**
- **ChildLine 0800 1111**
- Anfonwch neges destun **SHOUT** i **85258** 24/7 cymorth testun argyfwng [www.giveusashout.org](http://www.giveusashout.org)
- **C.A.L.L.** Llinell Gymorth Iechyd Meddwl **0800 132737** neu anfonwch neges destun **HELP** i **81066**







[counselling@area43.co.uk](mailto:counselling@area43.co.uk)



[area43.co.uk](http://area43.co.uk)



01239 614 566

**Area 43 / Depot**  
**35 Pendre**  
**Aberteifi | Cardigan**  
**SA43 1JS**



Rhif Elusen | Charity No: 1181959

**AREA43**